

RAILWORLD THEMENPARK GELSENKIRCHEN

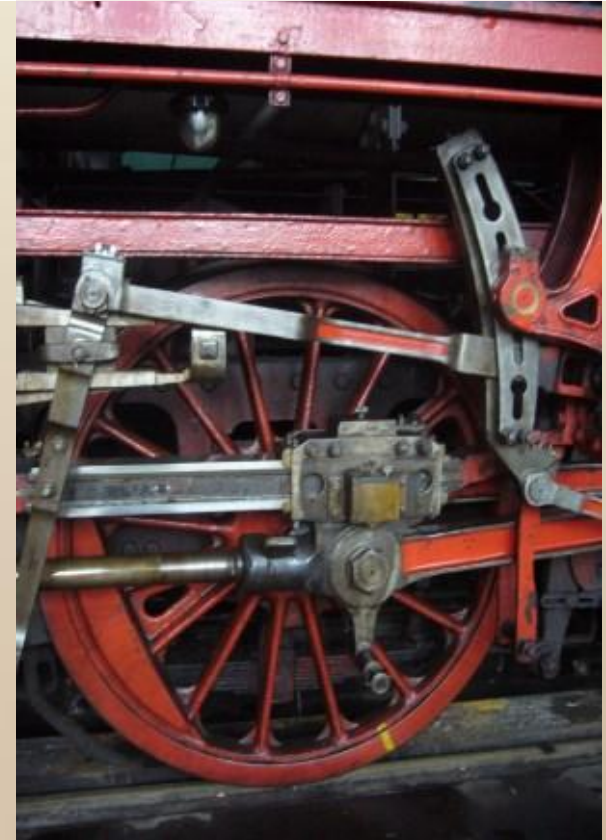
Projekt-Präsentation

Auf dem historischen Gelände Bismarck in Gelsenkirchen wird die Eisenbahn-Erlebniswelt Railworld entstehen.

Hier wird die Faszination Eisenbahn erlebt und gefühlt.... „Eisenbahnfreaks“ sowie Kinder und Familien werden in der Bahnkultur der 20er Jahre eintauchen können:

Ein unvergleichbares Erlebnis!

EIN PROJEKT MIT ZUGKRAFT!



RAILWORLD THEMENPARK GELSENKIRCHEN

Das Bahnwerk Bismarck in Gelsenkirchen wird internationaler Eisenbahnerlebnis-, Themen- und Spielpark für Eisenbahn-Fans und viele mehr.

Kaum ein Thema widerspiegelt zugleich Nostalgie, Echtzeit und Futuristisches wie die Eisenbahn. Eisenbahn ist Fantasie und Realität zugleich. Nichts Vergleichbares hat mehr begeisterte Fans, Liebhaber, Clubs, Kenner, Sammler, Interessenten und Profis als die Eisenbahn. Und das weltweit. Dieses riesige Interesse, diese große Leidenschaft wird nun gebündelt: sie bekommt in Gelsenkirchen einen festen Platz. Der Park ist Lobby, Heimat, Treffpunkt, Marktplatz, Spaßplatz und Kommunikations-Drehscheibe für alle speziellen Eisenbahnfreunde – jung und alt - aber auch für alle allgemeinen Themen und Erlebnisparkbesucher. Denn auf immer mehr Freizeitgebieten verschmelzen Unterhaltung, Wissen und Pädagogik. **Entertainment, Edutainment und Infotainment** sind die begrifflichen Vignetten dafür. Das innovative Railworld-Themenpark-Konzept entspricht genau dieser Realität.



EIN PROJEKT MIT ZUGKRAFT!

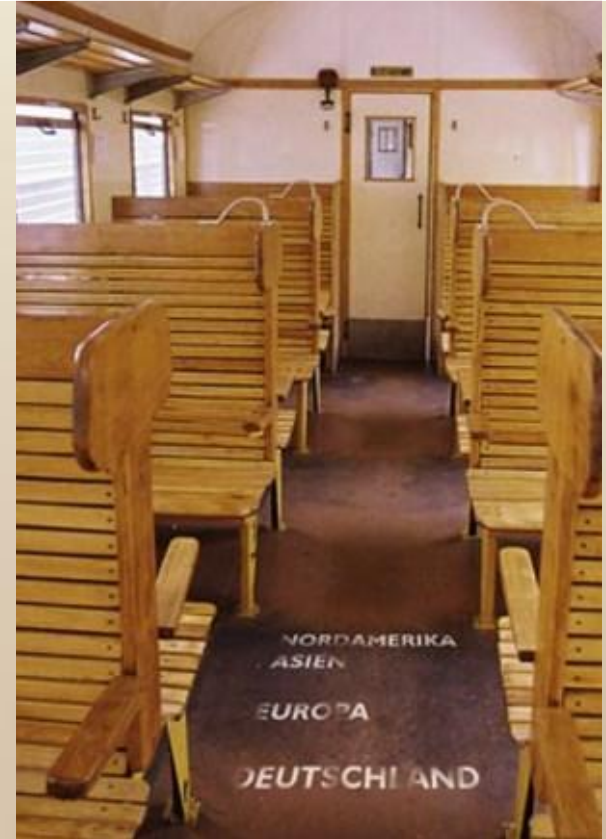
RAILWORLD THEMENPARK GELSENKIRCHEN

Eisenbahn-Zeit-Reise in die goldenen 20er und 30er Jahre.

Stellen Sie sich vor, Sie erleben „Live“ den Aufbruch in die erste große Reisewelle. Diese begann, wie sollte es anders sein, mit der Eisenbahn. In den, im wahrsten Sinn des Wortes, verrückten und zugleich „Goldenen Zwanziger Jahren“. Das Bahnwerk Bismarck (Baujahr 1928) wurde in diese herrliche Zeit förmlich hinein gebaut. Es ist unverfälscht erhalten geblieben, atmet den Duft dieser unvergessenen Zeit. So wurde hier diese Aufbruchszeit, diese frivole Zeit konserviert - geben Sie das Jahr 2009 bitte an der Garderobe ab!

Erleben Sie dieses 20er-Feeling, exakt so wie es wirklich war. Wirken Sie mit im „Bahnwerk Bismarck-Musical“. Lassen Sie sich in das „Zwanziger-Jahre-Eisenbahnreise-Fieber“ entführen. Mit der damaligen Musik oder den unvergesslichen Moden dieser Zeit. Das Bahnwerk Bismarck ist die perfekte Kulisse dafür, originalgetreu umgebaut von Filmarchitekten der Bavaria Filmstudios. Sie schufen auch die Filmausstattung des Films „Comedian Harmonists“. Die Regie entführt die Besucher in das „Abenteuer - Reisen mit der Eisenbahn“ in den späten Zwanzigern- und Dreißigern.

Illusion als Faszination.



EISENBAHN-ZEIT-REISE

RAILWORLD THEMENPARK GELSENKIRCHEN

Ein einmaliges Gebäude-Ensemble ist die „Bühne“ für die Inszenierung:

Vorbildtreue bis ins Detail: Die Kultur, der Alltag, das Kecke dieser Zeit, vom Entree bis hin zum Kaffeegeschirr, von der schlaksigen Zwanziger-Mode unserer Mitarbeiter bis hin zur Beleuchtung, von den Werbeplakaten bis hin zu den Fahrkarten. Die Maschinen, die Werkzeuge, die Eisenbahn-Accessoires, die Musik, die Farben, die Typografie, die Lautsprecheransagen, das Dienstfahrrad, die im Areal geparkten Fahrzeuge, die eleganten Reisenden, die stolzen Uniformen, das Reisegepäck, der Dienstmann, die Bierkrüge, das Besteck, die Uhren – **alles ist wunderbares Retro.**

Die Themen-Events, die Themen-Zugfahrten, die Musikshows, die Filme das Entertainment: Das Gebäudeensemble wird zu einem Teil als Eventfläche genutzt. Sie bietet ein Forum für Ausstellungen und (Firmen)-Präsentationen. Umgestaltet zur Bühne, zum Konzertsaal, zeigt das Ambiente der Zwanziger und Dreißiger eine einmalige Kulisse mit ganz besonderem Touch. Die nicht als Eventflächen ausgewiesenen Bereiche des Lokschuppens werden für Ausstellungen, zum Beispiel von Lokomotiven und anderen Bahnfahrzeugen (Jumbo-Dampflok) aus der Zeit der 20/30er, genutzt.



EISENBAHN-ZEIT-REISE

RAILWORLD THEMENPARK GELSENKIRCHEN

Der Standort – Demografische Fakten

82,5 Millionen Menschen leben in der Bundesrepublik

18 Millionen davon leben in Nordrhein-Westfalen

15 Millionen davon leben 90 Fahr-Minuten von Gelsenkirchen entfernt

5,4 Millionen davon leben im Ruhrgebiet

7% aller Einwohner Deutschlands leben im Ruhrgebiet, dem größten Metropolraum Deutschlands. Und – nach Paris und London – dem drittgrößten Ballungsraum innerhalb der Europäischen Union.

40% der Bevölkerung der EU, das sind etwa

190 Millionen Menschen, leben im Umkreis von 500 km rund um das Ruhrgebiet.



BALLUNGSRAUM RUHRGEBIET

RAILWORLD THEMENPARK GELSENKIRCHEN

Der Standort – Themenauthentizität

Nirgendwo in Europa gibt es soviel „natürliches“ Interesse, soviel Hintergrund für das Thema Eisenbahn wie am historischen **Industrie- und Eisenbahn-Platz – Gelsenkirchen**. Das historisch wertvolle Bahnwerk Bismarck, ist der ideale Standort für dieses zukunftsorientierte Projekt. Die Eröffnung des Parks ist im März 2010. Das Jahr, in dem Essen, bzw. das Ruhrgebiet **Kulturhauptstadt Europas sein wird**: Die Railworld bietet für diese Kampagne und darüber hinaus ein eigenes Konzept an: DAMPF&KOHLE.



BALLUNGSRAUM RUHRGEBIET

RAILWORLD THEMENPARK GELSENKIRCHEN

Der Standort – Synergien:

Gegenüber des Railworld-Parks liegt die **Freizeitwelt „ZOOM“**. Diese hat auf Anhieb eine Million Besucher p. a. angezogen. ZOOM und Railworld werden zusammen ein **Cross-Marketing-Konzept** realisieren. Ideale Voraussetzungen für einen erfolgreichen Marktauftritt. ZOOM ist am interessantesten bei schönem Wetter, weil es eine „Outdoor-Anlage ist. Die Railworld ist eine „Allwetter-Veranstaltung“ - auch hier ergänzt man sich auf ideale Weise. **Im Umkreis von 50 km dieser beiden Parks leben 6,4 Millionen Menschen, die auf einen oder beide Parks angesprochen werden können.**



ZOOM
ERLEBNISWELT
Gelsenkirchen



NACHBARN: BAHNWERK BISMARCK UND ZOOM

RAILWORLD THEMENPARK GELSENKIRCHEN

Der Standort – Erreichbarkeit

Das Bahnwerk Bismarck ist mit dem PKW über die Autobahnen **A42-Abfahrt „Bismarck“** erreichbar. Von dort führt eine von der Stadt Gelsenkirchen neu gebaute Straße direkt zu den Parkplätzen von Railworld und **ZOOM**. Haltestellen der öffentlichen Verkehrsmittel wie Hauptbahnhof, Bus und Straßenbahn sind in der Nähe. Vom Bahnsteig Bismarck fahren zwei historische Triebwagen des **Railworld-RuhrTRAIN**, sowie eine **dampfbetriebene Hafenbahn-Kanalroute** mehrmals am Tag die wichtigsten Kulturhauptstadt-Einrichtungen im Ruhrgebiet an. In etwa 500 Metern Entfernung liegt der ARENA-Park mit der Veltins-Arena, das Stadion des legendären Fußballclubs **Schalke 04**.



ZENTRALE LAGE MIT IDEALER VERKEHRSANBINDUNG

RAILWORLD THEMENPARK GELSENKIRCHEN

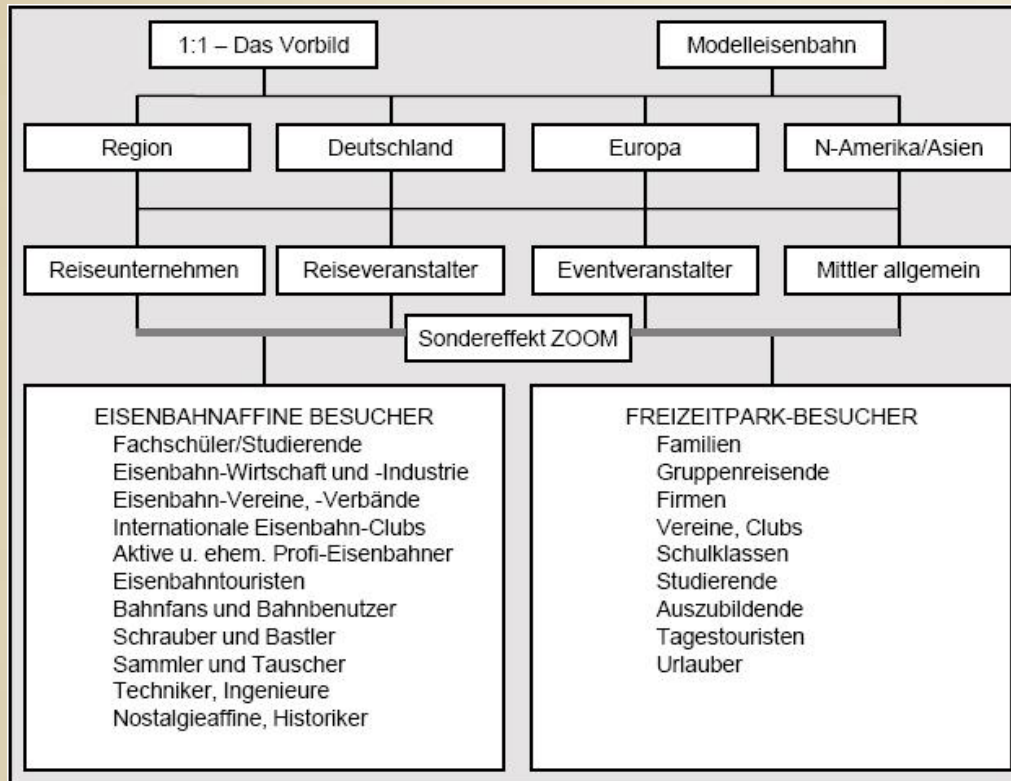
Railworld – Publikumsmagnet, Treffpunkt und zugleich Lobbyzentrum aller Eisenbahnfreunde.

Bisher gibt es keinen Ort und keine Organisation, wo alle Eisenbahnfans und ihre Interessen zusammengeführt werden. Deshalb ist es richtig, die bisher ungeordnet gelegten aber zahlreichen „Puzzle-Teile“ zu einem Ganzen zu verbinden – in der Railworld. **Die Faszination Eisenbahn lebt beim Publikum stark im Bereich Modelleisenbahn und ebenso deutlich im Bereich „1:1 das Vorbild“** – (wie die echten Eisenbahnen genannt werden). Hinzu kommen noch die aktiven Profis, die Pensionäre und die ständig steigende Zahl von allzeit interessierten Freizeitpark-Touristen. Ein wesentlicher Aspekt dürfte hier, neben der Ballungsraum-Situation im Ruhrgebiet, die unmittelbare Nähe der Erlebniswelt ZOOM sein. Hier ergeben sich interessante, für beide Seiten profitable Effekte. Wie die Machbarkeitsstudie aus dem renommierten Hause Wenzel Consulting AG, Hamburg, bestätigt. (s. a, Machbarkeitsstudie)



DIE ZIELGRUPPEN

RAILWORLD THEMENPARK GELSENKIRCHEN



DIE ZIELGRUPPEN

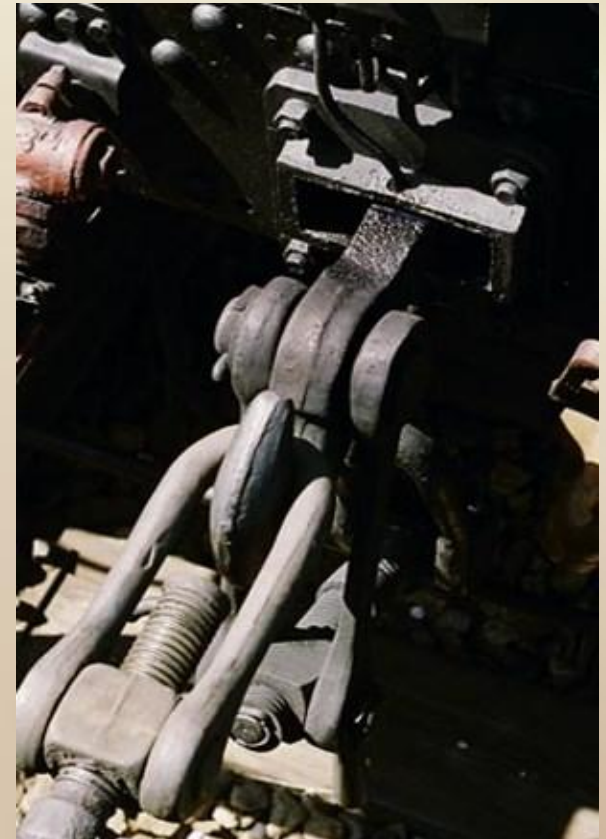
RAILWORLD THEMENPARK GELSENKIRCHEN

Der Railworld Erlebnispark wird von mehreren Kompetenz-Partnern betrieben

im Wesentlichen aus den Bereichen **Parkmanagement, Gastronomie und Eventanbieter**. Die **eintrittsgeldbezogenen** Attraktionen sind: Das NO-seum, die Modell-Eisenbahnwelt, der Kinder- und Jugendbahnhof und die Minibahnwelt mit dem Indoor-Spielplatz, die Zechenbahn, die Sonderausstellung „DAMPF&KOHLE“ sowie das Kino. Der **Modelleisenbahn- und Parkshop** sowie das **Merchandising** werden von einem darauf spezialisierten Unternehmen betrieben.

Der Bahnsteig mit Bahnhof ist „Heimat“ und Servicestation für die Züge und Triebwagen der **Railworld-Cruises**.

Alle Betreiber sind Mieter auf dem Gelände des Railworld Erlebnisparks. Sie sind als Zweckgemeinschaft zusammengeschlossen in einer Service-, Management- und Vertriebsgesellschaft. Diese bündelt, steuert und kommuniziert die Interessen und vertreibt als Marketingpartner die Angebote der gesamten **Railworld**.



DAS BETREIBERKONZEPT

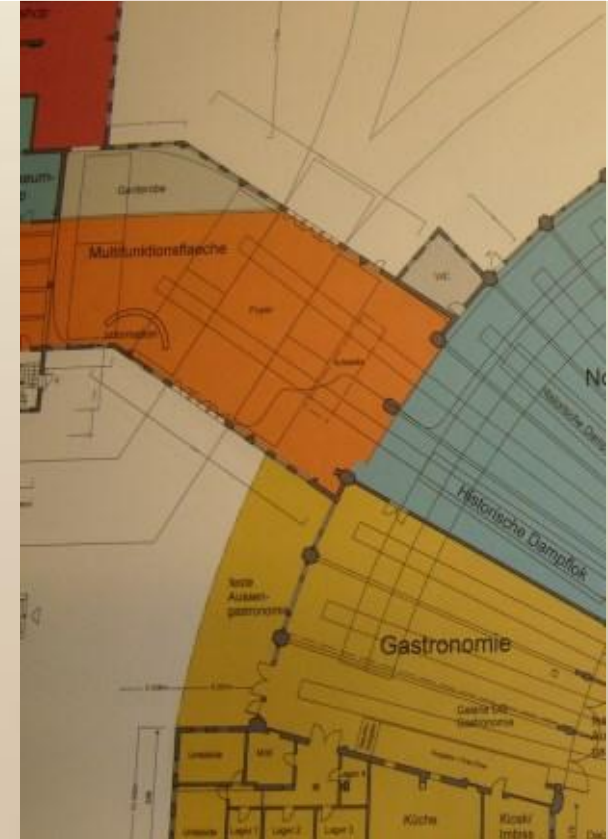
RAILWORLD THEMENPARK GELSENKIRCHEN

Die Qualität der Attraktionen bestimmt den Erfolg eines Parks!

Die Railworld Konzeption setzt auf:

- Alleinstellung
- Überraschung
- Realitätsbezug
- mehr als erwartet wird
- Sympathie und Freude

Die Railworld bietet Ihren Besuchern im Bahnpark Bismarck eine Reihe von Attraktions-Bausteinen, die in dieser Fülle einmalig sind – ein Stellwerk für die Sinne. Bei Railworld gibt es für die Visualisierung der Eisenbahn-Historie einen spannenden, interaktiven Technik-Abenteuerpfad. Die Gastronomie, die Eventphilosophie halten sich ebenso an das Gesamtkonzept, wie etwa die Präsentation der Shops und die der Serviceteams. Ganz im Sinne modernster Freizeitkonzepte verschmelzen Unterhaltung, Information und Lernen zu einem ganzheitlichen Erlebnis. Entertainment, Edutainment und Infotainment sind hier nicht nur Schlagworte, sondern Kernstück für alle konzeptionellen Überlegungen



DIE ATTRAKTIONSBAAUSTEINE

RAILWORLD THEMENPARK GELSENKIRCHEN

- 01 DER EVENTBAHNHOF
- 02 DER ESS-BAHNHOF
- 03 DAS NO-SEUM
- 04 DIE GLÄSERNE MANUFAKTUR
- 05 DIE 7 WELTWUNDER DER EISENBAHN
- 06 DER KINDER- UND JUGENDBAHNHOF
- 07 INDUSTRIEKULTUR RUHR: DAMPF&KOHLE
- 08 DIE ZECHENBAHN
- 09 DER RUHR-TRAIN
- 10 DIE HAFENBAHN-KANALFAHRT-ROUTE
- 11 DIE SHOPS
- 12 DIE SAMMLER UND TAUSCHBÖRSE
- 13 DIE CLUBLOUNGE
- 14 DAS REISEKONTOR & RAILWORLD CRUISES
- 15 DER KULTURBAHNHOF
- 16 DER FERNSEHBAHNHOF



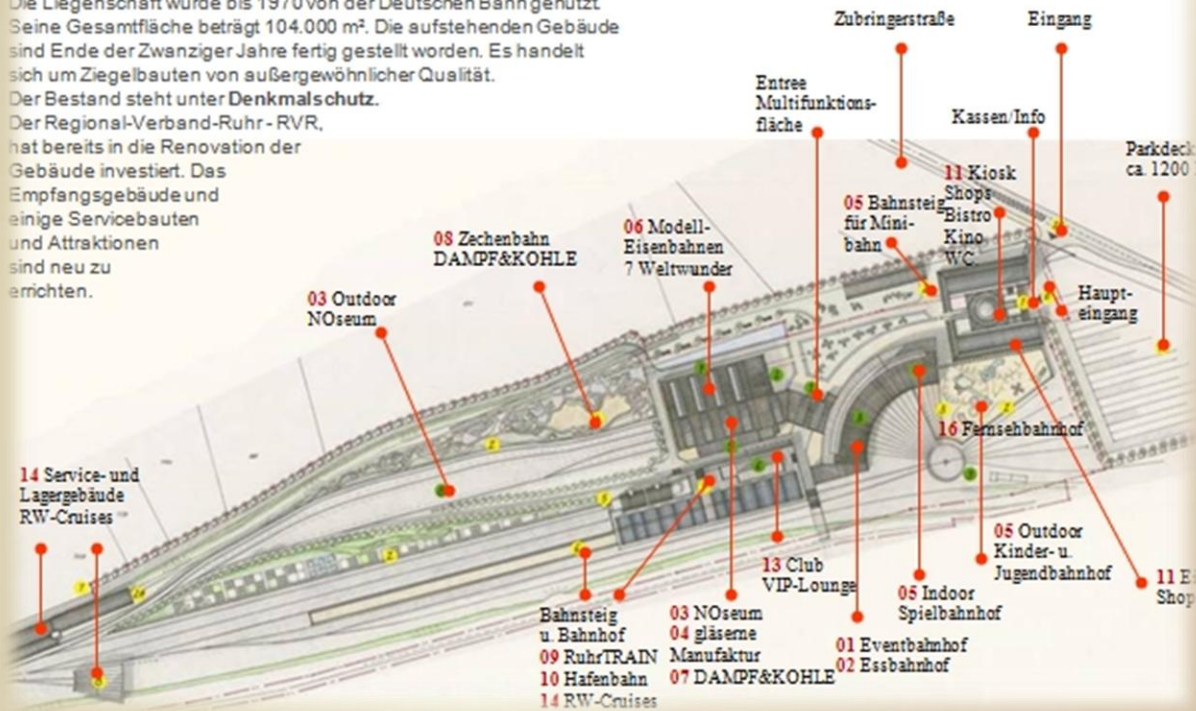
DIE ATTRAKTIONSBAUSTEINE

RAILWORLD THEMENPARK GELSENKIRCHEN

Das Grundstück und seine Bebauung/ Nutzung:

Die Liegenschaft wurde bis 1970 von der Deutschen Bahn genutzt. Seine Gesamtfläche beträgt 104.000 m². Die aufstehenden Gebäude sind Ende der Zwanziger Jahre fertig gestellt worden. Es handelt sich um Ziegelbauten von außergewöhnlicher Qualität. Der Bestand steht unter Denkmalschutz. Der Regional-Verband-Ruhr - RVR, hat bereits in die Renovation der Gebäude investiert. Das Empfangsgebäude und einige Servicebauten und Attraktionen sind neu zu errichten.

(1. Entwurf, weitere in Bearbeitung)



ATTRAKTIONSBEREICHE - ÜBERSICHT

RAILWORLD THEMENPARK GELSENKIRCHEN

Ein Bahnwerksgebäude aus den Zwanzigern wird zum Casino oder zum Ballsaal, zur Konzerthalle oder zur Bühne, zur Bahnhofswirtschaft oder zur Musical-Arena –

ganz wie Sie wollen. Wichtig sind dabei Kreativität, Vorstellungsvermögen und Fantasie, aber auch das logistische Vermögen, für jeden Anlass das passende Ambiente zu schaffen. Kaum eine andere Lokalität ist dafür besser geeignet als ein Rundlokschuppen diesen Ausmaßes, mit seiner eigenen Atmosphäre und besonderen Ausstrahlung. Denkbar sind nahezu alle Anlässe, um die spannende Raumsituation in ein Eventlokal zu verwandeln. Ob für kleine oder große Ereignisse, ob für Feste oder Präsentationen, für Workshops, Kongresse oder Kleinmessen. Für Tagungen, für Lesungen, Kabarett- oder Tanzveranstaltungen. Ob Rock, Pop oder Klassik, Firmenfeste, Hochzeiten, Geburtstage:

Geplante Großevents: Deutsches Eisenbahnfest, Ruhr 2010, Dampfbahncorso, European Railway Meeting, Railworld Club Event, Modelleisenbahn-Olympiade .



DER EVENTBAHNHOF

RAILWORLD THEMENPARK GELSENKIRCHEN

Es gab eine Zeit, da konnte man in den Bahnhöfen der Metropolen dieser Erde hervorragend speisen,

sich dabei amüsieren, den Chic der anderen Gäste bewundern. Es gab aber auch eine wirklich gute „Fastfood-Küche“. (Auch wenn man diesen Begriff damals noch nicht kannte.) Und es wurde dabei Regional-Typisches angeboten. Diese einzigartige Bahnhofsgastronomie-Szenerie wird im Bahnwerk Bismarck, teilweise im Stil der Zwanziger Jahre, wieder belebt. Der Ess-Bahnhof wird kulinarischer Mittelpunkt werden. Ergänzt durch ein Bistro (für jugendliches Publikum) und einen wunderschönen Biergarten und – schön nostalgisch und praktisch zugleich - mehrere „**mobile Kioske**“, ebenfalls im Stil der guten alten Bahnhof-Dienstleistungs-Romantik.



DER ESS-BAHNHOF

RAILWORLD THEMENPARK GELSENKIRCHEN

Eisenbahn-Erlebnispark ist nicht (nur) Dampfbahnromantik

sondern auch. Denn Eisenbahn ist auch Gegenwart und Zukunft. Eisenbahn beinhaltet Abenteuer und Technik, Kommunikation und Gesellschaftspolitik, zeigt die Kunst der Baumeister und die Intelligenz der Verkehrslogistik, veröffentlicht die Kreativität der Designer, ist ein Motor der Wirtschaft, ein täglicher Bewegungsapparat für Heerscharen von Menschen. In einigen Staaten – etwa in den USA - entstanden zahlreiche Metropolen an Bahnstrecken. Darf man schillernde Epochen, dynamische, mit so unendlich vielen menschlichen Geschichten verwobene, Entwicklungen des **Mythos und der Faszination Eisenbahn** in die staubige Starre eines Museums pressen? Die Antwort darauf ist ein No-seum: ein inspirierender, animierender und animierter **Abenteuerpfad zu den Höhenflügen der internationalen Eisenbahn-Kultur** und seiner Schöpfer: Historie, Storys, Anekdoten, Menschen, Technik, Attraktionen und viele Sensationen.



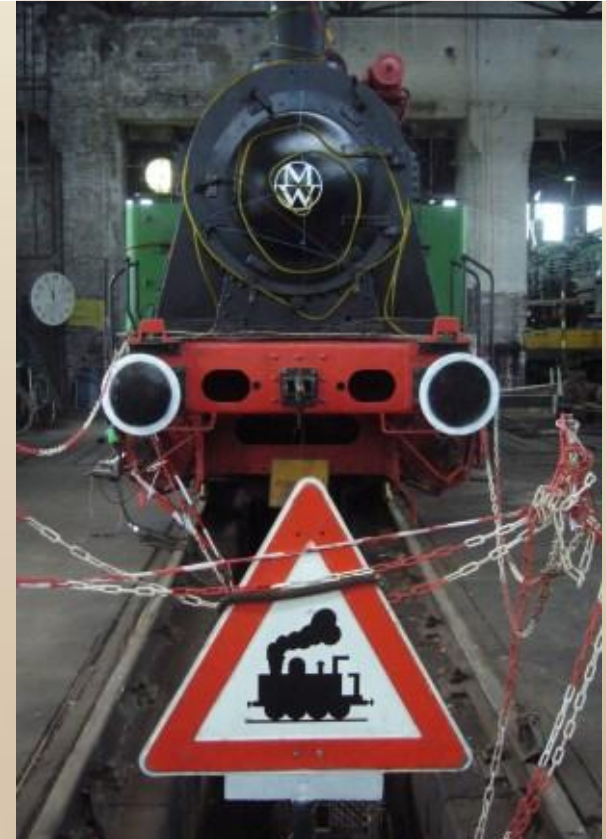
DAS NO-SEUM

RAILWORLD THEMENPARK GELSENKIRCHEN

Stellwerk für die Sinne

Der Eisenbahn-Abenteuerpfad ist pädagogisch wertvoll und damit für den Besuch von Schulklassen besonders geeignet. Das Belehrende wird innovativ mit Spannung und Spaß vermittelt. Auch unter Einsatz modernster Kommunikationstechnik, dazu mit einer dem Wort „Pfad“ entsprechenden Innenarchitektur und Ausstattung, die tatsächlich von Überraschung zu Überraschung lockt und nicht „museal“ von Saal A nach Saal B verweist. (Daher der Begriff „No-seum“) Der Einsatz von Multimedia auch hier, dazu interaktive physikalische Spielereien und didaktisch intelligent aufbereitete Animationen zeigen berühmte „Bahn-Ereignisse“ und dazu interessante Hintergrundberichte, Fakten und Anekdoten. Im **Kino und Multimedia-Center** - 360°-Kino und in Multimedia - werden klassische Eisenbahnspielfilme, Dokumentationen und Reportagen aus aller Welt gezeigt. **„Futurion“ heißt unser Museum der Zukunft.** Wie fährt man und wer fährt 2025 mit der Bahn? Welche Rolle spielt die Bahn in der weltweiten Logistik? Was wünscht sich der „klassische“ Fahrgast? Was fordert die Umwelt? Die Eisenbahn verkörpert mehr denn je, auch im Hinblick auf die derzeitige Verkehrs-, Umwelt- und energie-politische Situation und auch ökologische und ökonomische Zukunftsperspektiven.

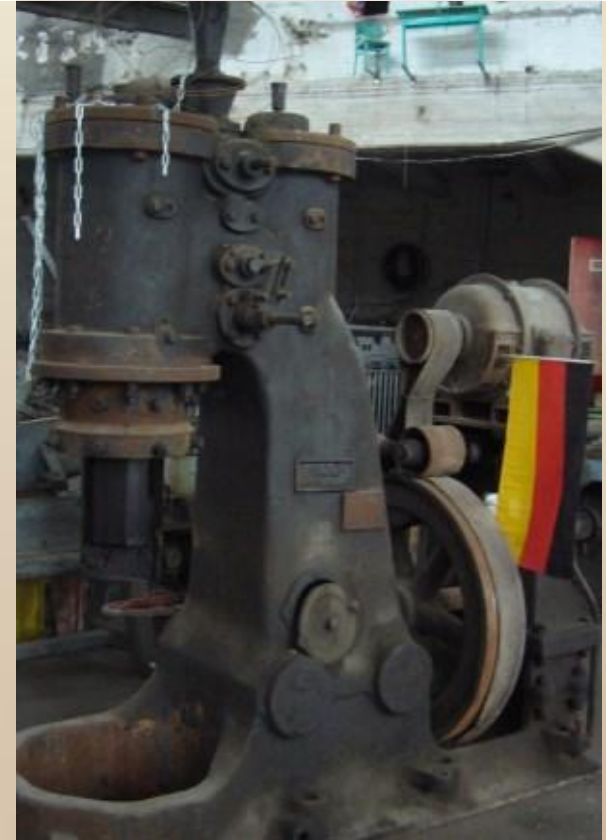
DAS NO-SEUM



RAILWORLD THEMENPARK GELSENKIRCHEN

Live aus der gläsernen Manufaktur

In diesem Bereich werden Schienen-Fahrzeuge coram publico gepflegt, repariert, gewartet und aufbereitet. Hier leisten „gestandene“ Eisenbahn-Mechaniker, Dreher oder Gießer praxisbezogene, reale Arbeit, für die Besucher zum Zusehen. Ein Highlight sind die Workshops: Im Programm „Men at work“ kann man ein- oder mehrtägige Eisenbahnmechaniker-Kurse buchen. Hier wird mit Profis gemeinsam an alten Loks und Waggons gewerkelt. In einem Teil des Rundlokschuppens sind besonders wichtige Eisenbahn-Fahrzeuge, Loks mit ureigener, in Multimedia-Darstellungen zusätzlich dokumentierter Geschichte, zu bestaunen. **„Persönlichkeiten auf Schiene“** sozusagen sind es, die hier ihre eisernen Muskeln zeigen, oft sogar ganz offen, wenn nämlich die Mechaniker das Fahrzeug zum Teil zerlegt haben. Die Exponate stehen hier nicht nur herum, wie dies in einem Museum der Fall wäre. Im Gegenteil – durch den ständigen Wechsel von Montage- Situation bis zur Fertigstellung für die Auftraggeber entsteht automatisch ein ständiger willkommener Exponate-Wechsel.



DIE GLÄSERNE MANUFAKTUR

RAILWORLD THEMENPARK GELSENKIRCHEN

Die Railworld-Modellbahnwelt

entsprechend zu „überarbeiten“ und neu zu präsentieren. Weg von der Großanlage, hin zu in sich geschlossenen technischen Einzelinszenierungen im kleinen Maßstab, ergänzt durch „selbsterklärende“ multimediale Storys, durch zelebrierte Eisenbahn-Wunder als Funktions-Modelle im Miniformat, wird das Publikum in ein faszinierendes und bezauberndes Welttheater der Eisenbahn entführt. Mittelpunkt sind die **7 Weltwunder der Eisenbahn**:

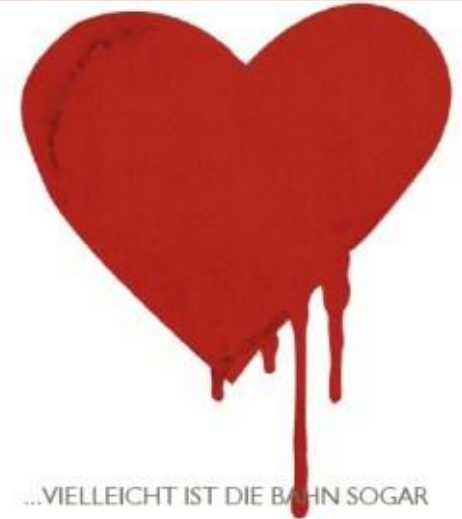
Treideln im Panamakanal – dort werden Schiffe mit Hilfe von Lokomotiven über Schleusen gezogen

In den **Rocky Mountains** fährt der Zug, der sich in einem Tunnel „selbst überholt“ (bei 7,3 km Zuglänge!)

Der **legendäre Orientexpress** mit all seiner Pracht und faszinierenden Storys
Die **steilste Zahnradbahn** der Welt klettert seit 1889 für die Touristen auf den Pilatus

Die größte **Ziegelbrücke** der Welt überspannt das **Göltzschtal** im Vogtland 100 Meter unter dem Meeresspiegel; der **Eurotunnel** verbindet Europa mit England

Mit Volldampf zum **Geschwindigkeitsweltrekord** für Dampfloks (Hamburg/Berlin 1936)



...VIELLEICHT IST DIE BAHN SOGAR MEHR ALS EIN VERKEHRSMITTEL, EINE INSTITUTION DER KULTUR, EIN SELBSTVERSTÄNDLICHER TEIL UNSERER ZIVILISATION GEWORDEN, EIN GEGENSTAND VON SORGE UND EIFERSÜCHTIGER LIEBE WIE DER DEUTSCHE WALD, DAS FACHWERKHAUS UND DIE KUNST.

SIEBEN WELTWUNDER DER EISENBAHN

RAILWORLD THEMENPARK GELSENKIRCHEN

Neben den „Eisenbahn-Spielzeug-Klassikern“ werden interaktive Eigenentwicklungen zum Spielen angeboten.

In Gelsenkirchen nutzt man das riesige Einzugsgebiet dazu, den größten „In-/Outdoor-Eisenbahn-Spielplatz“ Europas zu schaffen. Dieses Projekt bedarf eines neuen, außergewöhnlichen Konzeptes, in das bereits nahezu alle namhaften Spielzeug- und Freizeit-Equipmenthersteller eingebunden sind. „Youngsters only“: Dieser Bereich besteht aus einem Outdoor- und einem Indoor-Angebot. Darin gibt es spannende Spiele, herausfordernde Bau- und Technik- Aufgaben, stillere Ecken zum Basteln und Lesen und einen kleinen Jugendclub. Ein Eisenbahnthemen- bezogener Mittelpunkt ist „Rail-Experience“, ein von Modellbahnfirmen gesponsortes digitales Bahn-Spielcenter. Draußen messen sich die Kids per **Draisinen, Bastel- und Wettfahren** auf parallelen Schienen in einer abenteuerlichen „Landschaft“. Der Kinderbahnhof ist ein Eisenbahnspielplatz mit großen und kleinen Schienen, Gebäuden, Loks und Waggons, in welche Kinder sich hineinsetzen, klettern, schrauben und montieren und natürlich auch damit richtig fahren können.



DER KINDER UND JUGENDBAHNHOF

RAILWORLD THEMENPARK GELSENKIRCHEN

Die Sonderausstellung DAMPF&KOHLE im Rahmen von „Kulturhauptstadt Europas: RUHR.2010“

im Bahnwerk Bismarck, zeigt die rund 150 Jahre währende enge Symbiose zwischen Stahl- und Kohleindustrie und dem Eisenbahnnetz im ganzen Ruhrgebiet - *über wie auch unter Tage* - auf; eine Symbiose, die das einmalige Industriezentrum an der Ruhr erst möglich machte: **Ohne Eisenbahn kein Kohle-Stahl-Boom.** Die Ausstellung selbst ist wiederum thematisch und organisatorisch sinnvoll mit dem im Bahnwerk Bismarck entstehenden Erlebnis- und Technik-Park „Railworld“ verknüpft, der sich als touristisches Projekt von besonderem kulturellem Wert in idealer Weise in die Ruhr-Zukunftskonzepte einfügt. Letztlich ein Projekt, das eine sinnvolle, lebensstarke **Teamarbeit von Menschen und Maschinen, von Energien und Techniken** aufweist - und damit die besondere Stärke dieser Region: Ein hochvitaleres Zusammenspiel aller Kräfte und Energien, dargestellt in Multimedia, Funktionsmodell und „Liveszenarie“. Auch über das Kulturhauptstadt-Großereignis 2010 hinaus...



INDUSTRIEKULTUR RUHR: DAMPF&KOHLE

RAILWORLD THEMENPARK GELSENKIRCHEN

Die U-Bahn der Kumpels.

Auch unter Tage ist die Eisenbahn für die Entwicklung des Ruhrgebietes nicht wegzudenken. Die **Grubenbahnen** transportierten von Anfang an die Bergleute wie das Material zum Streb, wo die Kohle abgebaut dann an ihre Füllorte gefahren wird. Hier sieht es nicht viel anders aus als in einem modernen U-Bahnhof. Groß und überraschend gut ausgeleuchtet, sind die unterirdischen Stationen: **Schienen, Weichen, Sicherheitstechnik, Fahrpläne** – fast alles ist wie über Tage. Bis zu sieben Meter breit und fünf Meter hoch sind die Tunnel, durch die die Züge fahren. Ein kleiner Ausschnitt aus dieser gigantischen Untertage-Eisenbahnwelt wird im Gelände des BW-Bismarck nachgebaut. Hier wird den Besuchern eine kurze Fahrt unter Tage bewusst machen, welche technische Herausforderungen die Eisenbahn, erst Recht unter der Erde, meistern musste. Auch eine Schienen-Hängebahn wird in Funktion zu sehen sein.



DIE ZECHENBAHN

RAILWORLD THEMENPARK GELSENKIRCHEN

Die industriehistorische Entwicklung des Ruhrgebietes ist ohne Eisenbahn nicht denkbar.

Um diese Tatsache auch „körperlich“ spür- und erlebbar zu machen, werden wichtige Standorte der „Route Industriekultur“ mit dem Zug angefahren. Auf diesem Weg kann das vorhandene Schienennetz touristisch wert-schöpfend eingesetzt werden. Mit dem Railworld „RuhrTRAIN“ wird ein regelmäßiger Pendelverkehr abgehend Bahnwerk Bismarck eingerichtet. Die Besucher der Region erleben so das Ruhrgebiet aus einer buchstäblich „klassischen Perspektive“, nämlich aus dem Zug heraus. Die „Emscher Zone“ ist der am dichtesten besiedelte Kernraum des Ruhrpotts. Auf dieser Route fährt der RuhrTRAIN die interessantesten „Leuchttürme“ der Industriekultur fahrplanmäßig an. Das RuhrTRAIN-ticket kann in Kombination mit entsprechenden Eintritts- oder Eventkarten gebucht werden. (Die ETA-Triebwägen des RuhrTRAIN betreibt die Railworld-Cruises)



DER RUHR-TRAIN

RAILWORLD THEMENPARK GELSENKIRCHEN

Die ehemalige Werkbahnstrecke,

die früher die Hüttenbetriebe Schalker Verein und Bochumer Verein, mit dem Grimberger Hafen am Rhein Herne Kanal verband, wird vom Bahnwerk Bismarck mit einem historischen Dampfzug der Railworld-Cruises täglich mehrmals befahren. Erbaut wurde die Strecke zwischen 1912 und 1928. Sie ist also genau in der Zeit entstanden wie das Bahnwerk. An dieser **sehenswerten touristischen Route** liegen, aufgereiht wie an einer Perlenschnur, zahlreiche Anlagen der Montanindustrie - Arbeitersiedlungen und technische Bauwerke des Verkehrs, darunter beeindruckende Brücken. Am Hafen „Grimberg“ steigen die Fahrgäste in ein kleines dampfbetriebenes Fahrgastschiff um, fahren durch den Kanal an den nächsten Anlegepunkt „Handelshafen“ und steigen dort wieder in den Zug ein, um den Rückweg mit der Dampfbahn ins Bahnwerk Bismarck zu erleben.



DIE HAFENBAHN-KANALFAHRT-ROUTE

RAILWORLD THEMENPARK GELSENKIRCHEN

Die Railworld-Shoppingmall wird das Thema Modellbau insgesamt und insbesondere Eisenbahn und Reisen bis in diverse periphere Bereiche abdecken:

Reisemode, Reisetaschen, Koffer oder Sonnenbrillen, Eisenbahnbücher, EB-Filme oder -EB-Computer-spiele, EB-Bücher und EB-Zeitschriften samt ungestörter Lese-Ecke gibt es im Medienshop. Ein Spielzeugladen hat alles zum Thema Eisenbahn für kleinere Kinder. Das Thema Modellbau beherrscht die Shops- nationale und internationale Hersteller im Bereich Modellbau werden vertreten sein. **Ziel ist es, dem Minibahnfan in der Shoppingmall etwas Einzigartiges zu bieten: Das ganze Angebot, von Fahrzeugen aller Art, von Dampf bis Elektronik, vom Funktions- bis zum Landschaftsbau - die gesamte Bandbreite der verschiedenen Hersteller aus aller Welt an einem Ort.** Übrigens: Die stilistisch und funktionell neu erdachte Einrichtung der Shops dürfte das bisher Gewohnte weit übertreffen. In die Shoppingmall integriert ist die Marke „RAILWORLD“. Das Logo ist bereits auf internationaler Ebene patentrechtlich geschützt. Zusammen mit Investoren können zahlreiche Merchandising-Artikel entwickelt werden.



DIE SHOPS

RAILWORLD THEMENPARK GELSENKIRCHEN

Selbstverständlich findet man auf der Sammler- und Tauschbörse alles zum Thema Eisenbahn.

Die Railworld Online-Börse ist mit interaktiven Terminals auch an den multimedialen Bereich angeschlossen: Über Bildschirme kann die Sammler- und Tauschbörse als auf das Railworld-Gelände beschränktes Intranet genutzt werden. Man kann also sein Tausch- oder Verkaufsangebot eingeben und andere Besucher können an jedem Terminal im Gelände zu jeder Zeit die Angebote anschauen und Nachrichten, etwa für einen Treff auf dem Gelände, eingeben. Club-Mitglieder können zudem in der Modellbahnwelt auch ihre „guten Stücke“ von **Experten begutachten und schätzen** lassen. Eine zentrale Anlaufstelle wie die in der Railworld gab es bislang nie. Besonders attraktiv wird die Sammler- und Tauschbörse durch ihr **Modellbahn-Reparaturzentrum**. Über die Börse bekommen Modellbahnclubs auch die Möglichkeit sich selbst, bzw. ihre Modellbahnanlagen in praktischer Arbeit bzw. Umsetzung zu präsentieren.



DIE SAMMLER- UND TAUSCHBÖRSE

RAILWORLD THEMENPARK GELSENKIRCHEN

Die Clublounge der Railworld versteht sich als Kommunikations-Drehscheibe

Sie soll der Fixpunkt sein, Gesellschaftsräume im besten Sinn des Wortes und ein „Zuhause für Eisenbahnfans“ im Stil der 20er Jahre schaffen. Hierfür bieten die Räumlichkeiten ein außergewöhnliches Ambiente an. Ein entspannendes „Wohlfühlprojekt“ einerseits, andererseits eine Einladung, gleich gesinnte Freunde zu gewinnen und mit ihnen ins Gespräch zu kommen. Eine umfangreiche themenbezogene **Bibliothek**, ausgestattet mit allen internationalen Medien, wie Büchern, Magazinen, Fachzeitschriften, Videos und DVDs, aber auch mit allen elektronischen Möglichkeiten, sich zu informieren und zu unterhalten.



DIE CLUB-LOUNGE

RAILWORLD THEMENPARK GELSENKIRCHEN

Zur Railworld gehört in erster Linie das Reisen mit der Bahn.

Das Zugreisekontor wird auf anregende Weise zeigen, dass die Railworld-Schienenwelt keine Scheinwelt ist. Alles, was Eisenbahntouristik ist, wird im Reisekontor zu finden und auch buchbar sein. Von der Kurzreise in die nähere Umgebung, bis hin zur Zugexpedition durch die Anden oder durch Australien. **Kern des Zugreisekontors ist das Railworld-Cruises Reisecenter** mit den Angeboten unserer eigenen Zugflotte. Diese bietet „Kreuzfahrten auf Schienen“ an: Die bereits erwähnten „**RuhrTRAIN**“, „**Hafenbahn-Kanalfahrt-Route**“, „**Schule auf Schienen**“, sowie Incentive- und Gruppen-Reisen in alle Regionen Europas.



DAS ZUG-REISEKONTOR & RAILWORLD CRUISES

RAILWORLD THEMENPARK GELSENKIRCHEN

Projekte wie der Railworld-Park in Gelsenkirchen bieten sich für eine künstlerische Aussage förmlich an.

Denn gerade Geldknappheit und Nutzendruck sollten eine Herausforderung für Investoren und Betreiber sein, auf künstlerische Qualität setzende Konzepte zu realisieren. Unter der Federführung international renommierter Künstler wie Fischer Art in Leipzig (s. Studie Wasserturm BW Gera) und mit Unterstützung von Galerien und Sponsoren stellen wir uns vor..

„...die Vision eines durchgestalteten, großflächigen und gleichzeitig innovativen Parkdesigns zu verwirklichen. Jeder Quadratmeter, den man der Beliebigkeit entreißt, ist ein Sieg!“ (Fischer Art)

Die Gebäude und die Areale des Railworld-Parks insgesamt stellen im Grunde eine riesengroße Projektionsfläche dar: für kreative Botschaften, für Nachrichten, für Storys und vieles mehr. Außer-dem wird es Thementausstellungen geben – **Gemälde, Grafik, Fotos, Plastiken, Musik, Installationen, Videokunst, Literatur, Theater, und vieles mehr.**

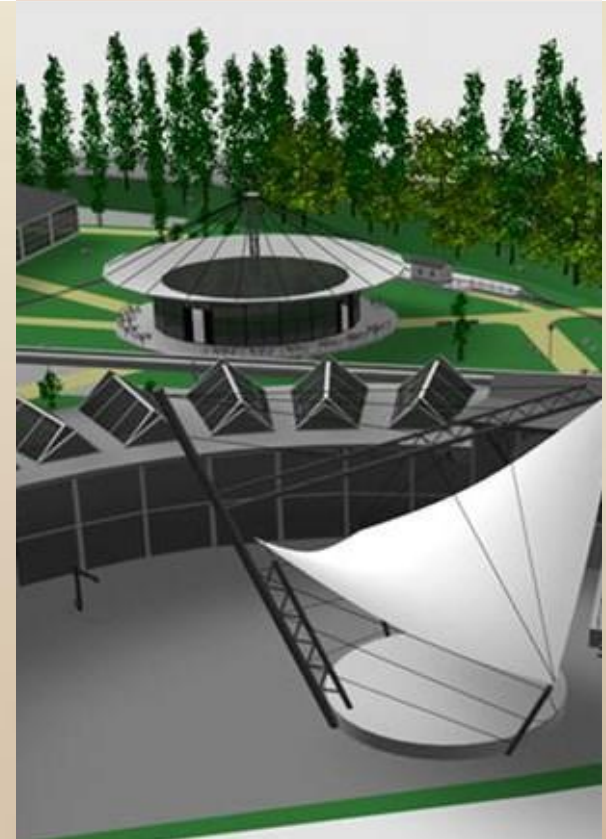


DER KULTURBAHNHOF

RAILWORLD THEMENPARK GELSENKIRCHEN

Live von der Drehscheibe:

Das Fernsehen bekommt einen Stammplatz im Bahnwerk Bismarck – im Railworld Erlebnispark. Ein neues Sendeformat ausdrücklich nicht nur für Eisenbahn-Freunde. Ein Mix aus Unterhaltung und Information, aus Spaß, Spiel und Mitmachen. Interviews, Reportagen, Reiseberichte und Technikreports, Nachrichten aus der gesamten Eisenbahnwelt. Historisches, aktuell Erlebtes und Zukünftiges. Plattform und Kommunikationsdreh-scheibe für die „echte“ Bahn, genauso wie für die Modellbahnwelten und für das riesengroße Spektrum Eisenbahntourismus. Das Ganze moderiert von einer Persönlichkeit die heute aber noch nicht verraten wird...



DER FERNSEHBAHNHOF

RAILWORLD THEMENPARK GELSENKIRCHEN

KONZEPT: BAHNWERK BISMARCK, GELSENKIRCHEN ZUM RAILWORLD ERLEBNISPARK BISMARCK

Impressum:

Railworld Themenpark Gelsenkirchen GmbH
Amtsgericht Gelsenkirchen HRB 9552
Peter Kapfhammer
Geschäftsführer

Kontaktadresse:

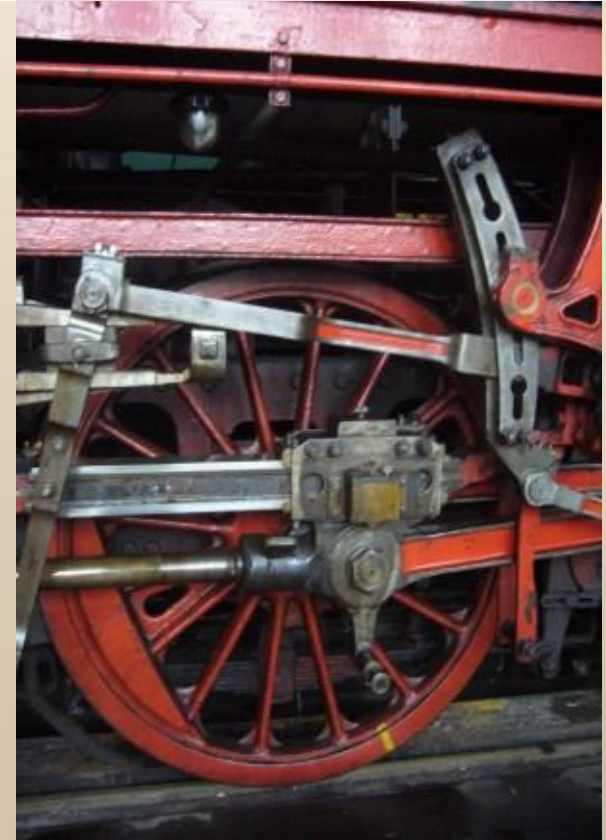
Railworld-Company GmbH
Bavarian Business Center
Südwestpark 37/41
90449 Nürnberg
Tel. +49(0)911-2528222
Fax. +49(0)911-2528252

Email: info@railworld-themenpark.de

www.railworld-themenpark.de

Datum:
30. Oktober 2008

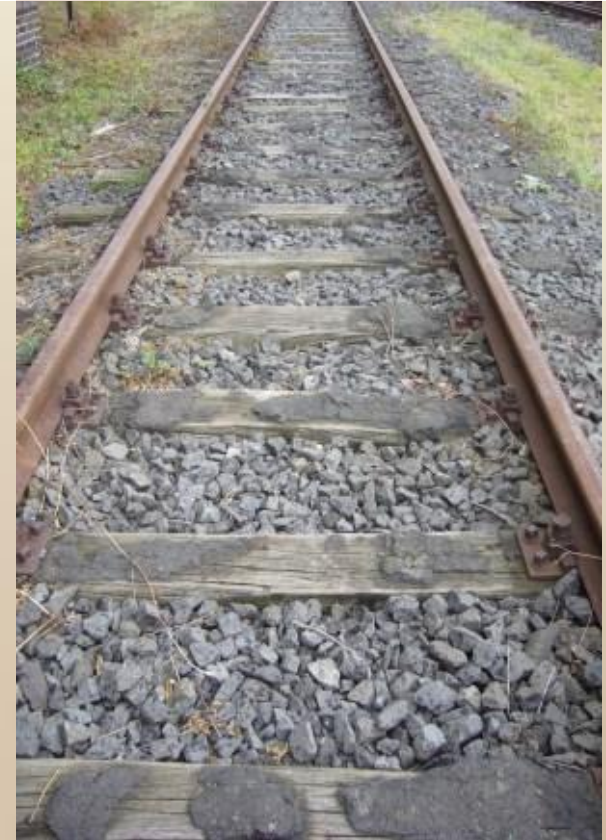
IMPRESSUM



RAILWORLD THEMENPARK GELSENKIRCHEN

Bilder dieser Präsentation stammen aus folgenden Quellen:

- Seiten 1, 2, 6, 12, 18, 19, 27, 32, 33: Barbara Koch Rachinger
Seiten 3, 4, 10, 11, 21, 22, 24, 25, 29, 30, 31: Peter Kapfhammer
Seite 5: Hintergrund: www.kartenwelt.de, Montage: B. Koch Rachinger
Seite 7: www.zomm-erlebnispark.de
Seite 8: <http://www.aboutpixel.de/ohne> autos (c) moonlight, Montage B. Koch Rachinger
Seite 9: <http://www.aboutpixel.de/> Zeitreise (Dampflok) © moonlight, Ausschnitt
Seite 13: <http://www.aboutpixel.de/> Freie Fahrt © Rainer Sturm, Ausschnitt
Seite 14: Stadt Gelsenkirchen, Archiv, Ausschnitt
Seite 15: Quelle unbekannt, Montage B. Koch Rachinger
Seite 16: <http://www.aboutpixel.de/> Dinner for 2 © Bruno, Ausschnitt
Seite 17: <http://www.aboutpixel.de/> Lok-Dampf © Bertram 64
Seite 20: Jens Jessen, Die Zeit, Nr. 22, 2006
Seite 23: <http://www.aboutpixel.de/> Licht an in der Finsternis © Gordon Schneider
Seite 26: <http://www.aboutpixel.de/> Schleife © Rainer Sturm
Seite 28: <http://www.aboutpixel.de/> Living Room © Philippe Fiedler



QUELLENNACHWEIS BILDER